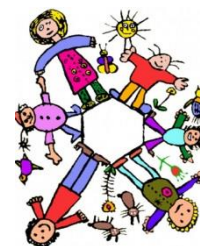




École Rose-des-Vents

Effets scolaires 2018-2019



Code Coop Rosemont : Pierrot

- Les élèves doivent apporter leurs effets scolaires dès le premier jour de la rentrée.
- Les recommandations quant aux marques de certaines fournitures ne sont faites qu'à titre indicatif. Elles vous informent cependant de l'indice de qualité du produit, de son efficacité et de sa durabilité.
- La récupération de fournitures scolaires de l'année précédente est fortement encouragée.

Articles personnels de l'élève (À identifier)

1	Coffre à crayons souple	3	Bâtons de colle de 40 g (<i>Pritt – Lepage</i>)
1	Paquet de papier construction 8½X 11	1	Marqueur noir non-permanent à pointe fine
1	Cahiers de projet (2/3 page blanche – 1/3 page interlignée et pointillée)	1	Album de coupures (scrapbook) à reliure en spirale 35,5 cm X 27,9 cm
5	Duo-tang avec 3 attaches	1	Coussin et couverture pour la relaxation
2	Boîtes de 16 crayons feutres (<i>Crayola</i>) lavables colossales (chaque crayon doit être identifié)	1	Sac assez gros pour que l'enfant puisse facilement y mettre son coussin et sa couverture
10	Pochettes de plastique transparentes avec 3 trous	4	Petites photos de votre enfant pour du bricolage
1	Duo tang avec 2 pochettes	1	Tablier
1	Gomme à effacer blanche (<i>Staedtler</i>)	1	Sac d'école
4	Crayons à mine HB taillés (<i>Mirado – Staedtler</i>)	1	Boîte à lunch

Article supplémentaires (À identifier)

Des Vêtements de rechange : 1 chandail, 1 pantalon, 2 ou 3 petites culottes, 1 paire de bas.

Une paire de souliers de course gardée en tout temps à l'école.

Un sac pour mettre les vêtements de rechange.

Articles facultatifs

1	Chiffons	1	Boîtes de papier mouchoir
---	----------	---	---------------------------

Recommandations de l'enseignante

- Mettre un crayon, la gomme à effacer, un bâton de colle et les crayons de couleurs dans le coffre à crayon
- Placer le surplus (crayons, bâtons de colle, crayons feutres etc.) dans un sac *Ziploc* identifié.
- Certains articles devront être renouvelés en cours d'année.
- Toujours prévoir des vêtements adaptés à la température (imperméable, bottes de pluie, veste, manteau, pantalon de neige, bottes d'hiver) pour les activités extérieures.

Éducation Physique

Tenue sportive et souliers de course obligatoire, **le tout identifié et en permanence à l'école**

Frais à payer à l'école

<i>Mon carnet, raconte-moi l'alphabet</i>	5,00\$
Carnet de projets (Frais de photocopies)	3,00 \$
Cahier-maison : chansons – alphabet – tutorat (Frais de photocopies)	2,50 \$
Agenda (Frais de photocopies)	6,50 \$
RÉPAQ – Réseau des écoles publiques alternatives du Québec (Frais lié au projet particulier de l'école)	3,00 \$
Total frais à payer SANS les contributions volontaires	20,00 \$
Contributions volontaires	
L'école et les arts (sorties éducatives)	20,00 \$
Total frais à payer AVEC les contributions volontaires	40,00 \$

N.B.

- Les frais doivent être payés à la rentrée scolaire.
- Pour les paiements en argent comptant, svp, prévoir la monnaie exacte.

